

IP-COM

无线网络解决方案专家

G5328F

三层管理型交换机

G5328F

三层管理型交换机

产品简介

G5328F是IP-COM自主设计的一款三层管理型交换机，在满足高性能接入的基础上，提供24个10/100/1000Base-T以太网端口和4个独立的1000Base-X SFP端口。设备采用领先的硬件架构和软件平台，拥有强大的业务处理能力和安全防护机制，丰富的维护管理手段，充分满足用户高密度接入和高性能汇聚的需求，是一款适用于中小企、经济酒店等网络场景的汇聚/核心层产品。



关键特性

- 符合 IEEE802.3, IEEE802.3u, IEEE802.3ab, IEEE802.3ad, IEEE802.3z, IEEE802.3x, IEEE802.1p, IEEE802.1q, IEEE802.1w, IEEE802.1d, IEEE802.1s 标准
- 24 个 10/100/1000 Base-T 以太网端口, 4 个独立的 1000 Base-X SFP 端口
- 16K MAC 地址和 MAC 地址自动学习
- 12Mb 超大缓存队列
- 支持 IPv4 静态路由、DHCP 服务器、VLAN、ACL、IGMP、SNMP、Telnet 等丰富业务特性
- 内置 6KV 专业防雷电源, 19 英寸 /1U 标准机架式机身设计

产品特性



6KV 防雷保护

内置专业防雷电路,支持 6KV 端口防雷,有效减少雷雨天对网络系统造成的损伤,提高系统的稳健性。



三层路由协议

满足跨三层组网,二层网络隔离,三层网络互通,实现高效快速三层路由转发。



12M 超大缓存

提供 12Mb 超大缓存,可满足引擎搜索、IPTV、P2P 下载等大流量突发的网络应用需求,突发流量时无丢包。

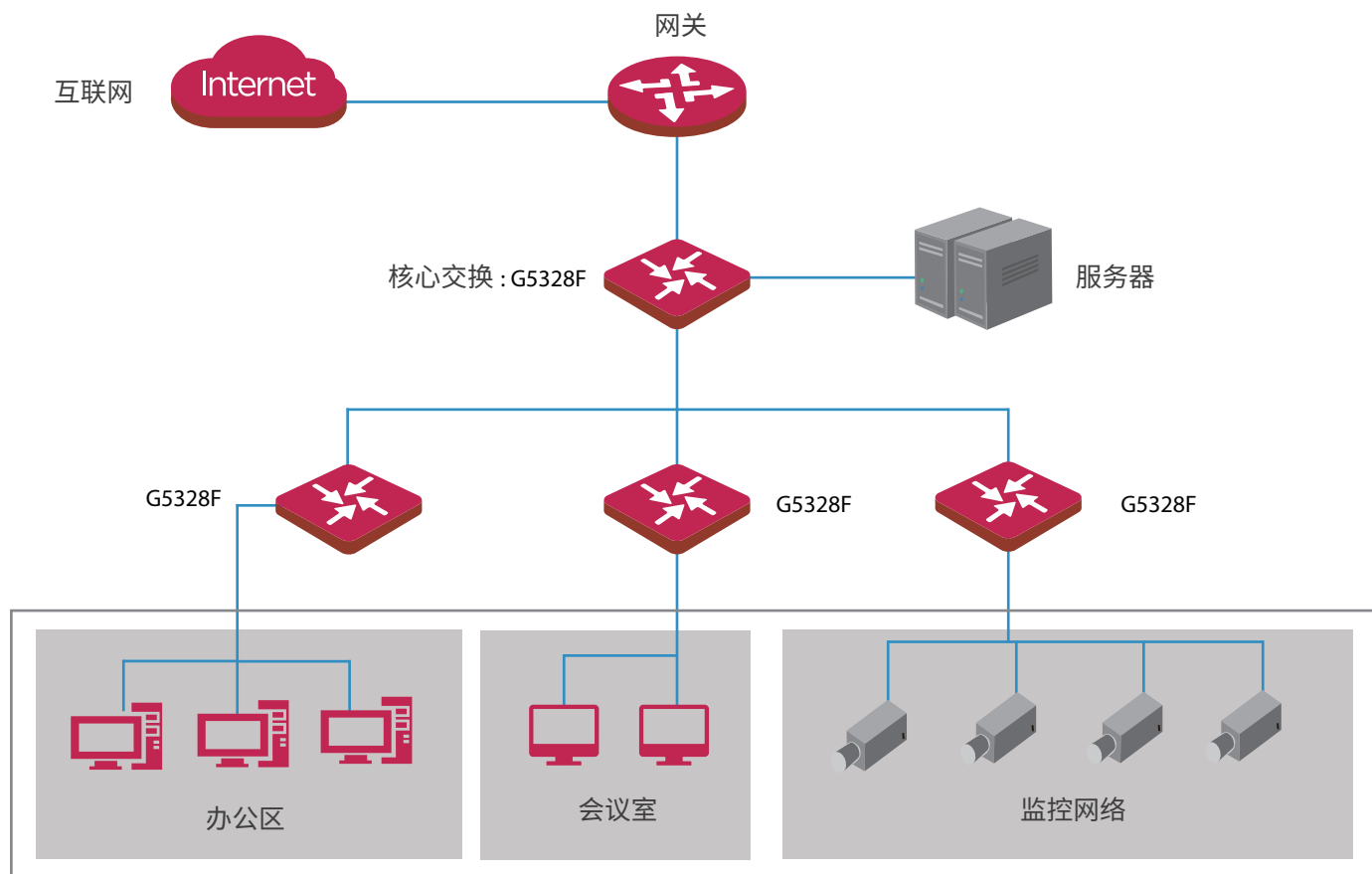


完善的安全特性

支持 IP/MAC/ARP 过滤 /DoS 攻击防护,支持 ACL 访问控制列表,可以对相应的数据包进行过滤处理,增强用户网络安全。

典型应用

- 1G 光纤
- 1G 双绞线
- 100M 双绞线



产品规格

产品型号	G5328F
硬件规格	
网络标准	IEEE802.3、IEEE802.3u、IEEE802.3ab、IEEE802.3ad、IEEE802.3z、IEEE802.3x、IEEE802.1p、IEEE802.1q、IEEE802.1w、IEEE802.1d、IEEE802.1s
指示灯	每端口具有 1 个 Link/Act 指示灯 每设备具有 1 个 Power 指示灯 每设备具有 1 个 SYS 指示灯
固定端口	24 个 10/100/1000 Base-T 以太网端口 4 个 1000 Base-X SFP 端口
端口防雷	≥6KV
转发模式	存储转发
MAC 地址表	16K
输入电压	DC: 12V 2A AC: 100-240V ~ 50/60Hz
产品尺寸 (L×W×H)	440*178.8*44mm
使用环境	工作温度: 0°C~ 45°C 存储温度: -40°C~ 70°C 工作湿度: 10% ~ 90% RH 不凝结 存储湿度: 5% ~ 90% RH 不凝结
软件规格	
VLAN	支持 IEEE802.1Q VLAN 支持 VLAN 三层接口 支持 Access、Trunk、Hybrid 三种端口模式
DHCP	支持 DHCP 服务器 支持 DHCP 中继 支持 DHCP Snooping 支持 Option 82 选项策略
路由	支持 VLAN 间路由 支持添加 IPv4 静态路由 支持添加 / 删除静态 ARP 支持 ARP 老化时间设置
端口汇聚	支持静态聚合 支持 LACP 动态聚合

STP(生成树)	支持 IEEE802.1d 生成树 STP 支持 IEEE802.1w 快速生成树 RSTP 支持 IEEE802.1s 多实例生成树 MSTP 支持边缘端口 支持生成树 BPDU 报文统计
组播	支持 IGMP Snooping V1/V2/V3 支持设置端口快速离开
端口镜像	支持 N:1 端口镜像
QoS	支持 SP 严格优先级 支持 SWRR 简单加权优先级 支持 WRR 加权优先级 支持 802.1p 端口信任模式 支持 DSCP 端口信任模式 支持最大 8 个队列服务质量映射
ACL	支持基于 MAC ACL 支持基于 IPv4 ACL
加载与升级	支持 FTP/TFTP/HTTP 升级 支持配置导入导出
管理与维护	支持 Telnet 配置、Console 口配置 支持 SNMP V1/V2/V3 支持 WEB 管理与维护 支持 Ping/Tracert/ 线缆检查
认证	CCC、FCC、CE、RoHS

IP-COM

无线网络解决方案专家

全国服务热线

400 665 0066

深圳市和为顺网络技术有限公司
IP-COM NETWORKS CO.,LTD.

深圳市南山区中山园路1001号国际E城E3栋
E3 Bldg.Int'l E-City,#1001 Zhongshan yuan Rd.
Nanshan District,Shenzhen China.